



3DEXPERIENCE

Discoverant

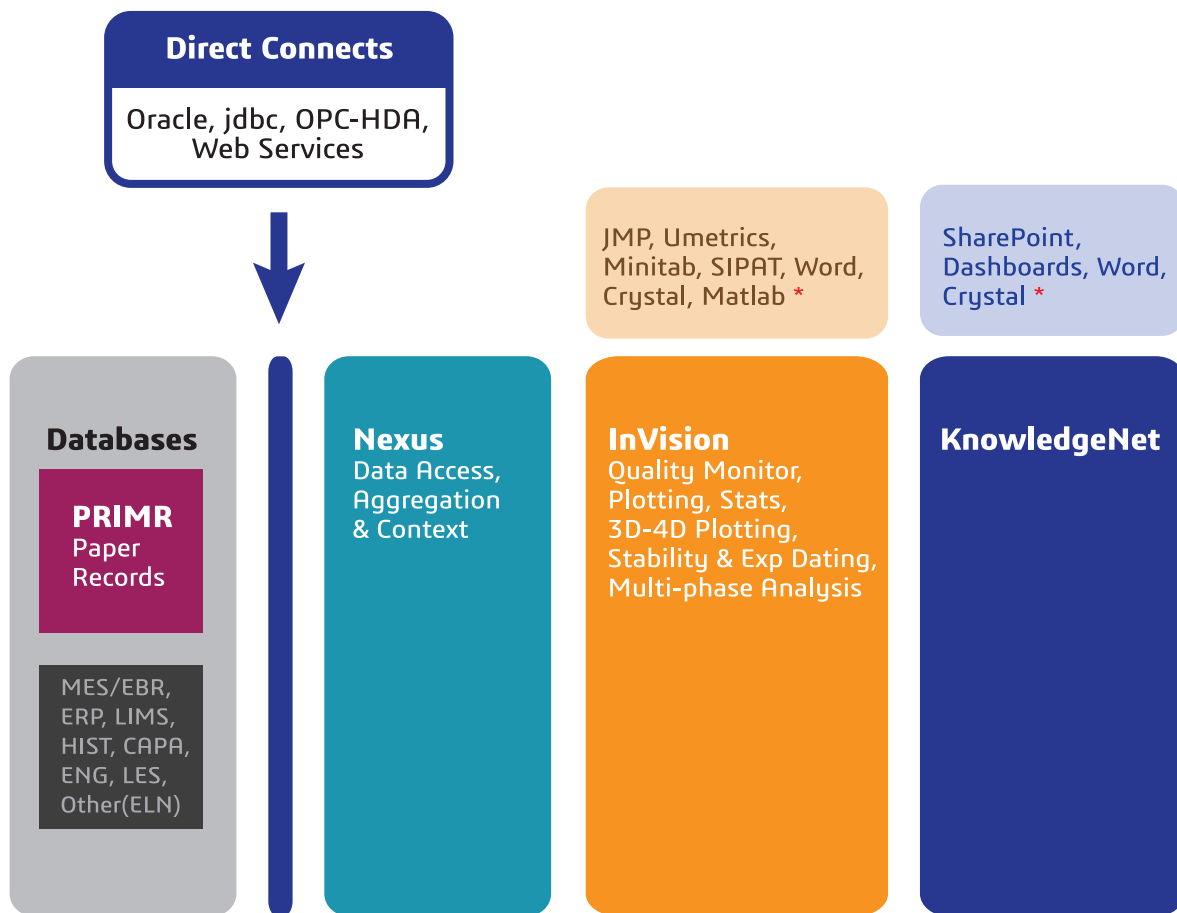
Process Management Informatics
for Manufacturing Excellence

개요

고유한 데이터 모델링 기술과 강력한 분석 기법을 통합한 제조 공정 정보관리 프로그램입니다.

공정 분석을 원하는 사용자가 실시간으로 손쉽게 공정 데이터에 접근하여 생산 및 공정 개발 관련한 데이터의 분석 및 보고가 가능합니다. (그림1. 참조)

- ✓ 생산 과정에 대한 화학, 생물학, 물리학 특성을 파악하여, 신속하게 스케일 업, 기술 이전, 상용화를 촉진합니다.
- ✓ 생산공정에서 발생하는 문제의 원인과 결과를 정확하게 분석합니다.
- ✓ 지속적인 공정 검증을 위한 공정 및 제품 모니터링 기능을 제공합니다.



* 3rd Party External Applications

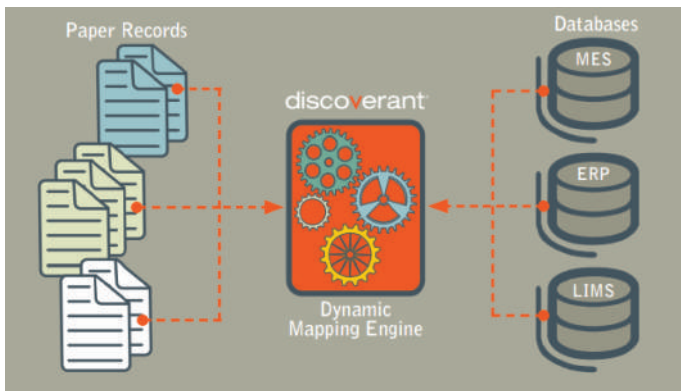
그림 1. Process Management Informatics for Manufacturing Excellence

핵심 기능

데이터 집계 및 조직화

Nexus

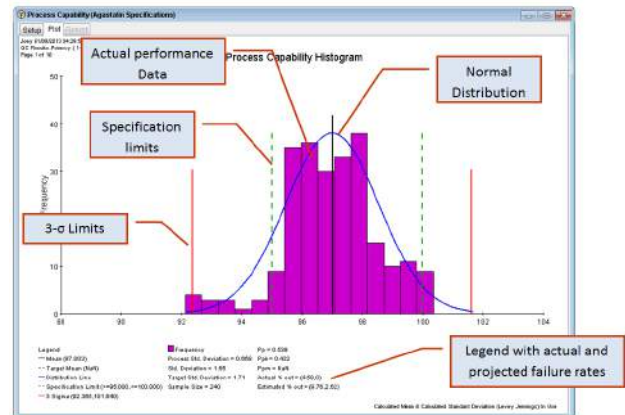
원본 데이터베이스에 대한 변화 없이 다양한 생산 및 공정 개발 데이터에 접근할 수 있으며, 데이터 유형과 배치 간의 상관관계를 조직화 하여, 제조 공정 과정에서의 변동 요인에 대한 빠른 이해와 조절을 가능하게 합니다. 생산자, 분석가, 스폰서, CMO는 실시간으로 데이터에 접근하여 손쉽게 원하는 분석을 수행할 수 있습니다.



데이터 분석

InVision

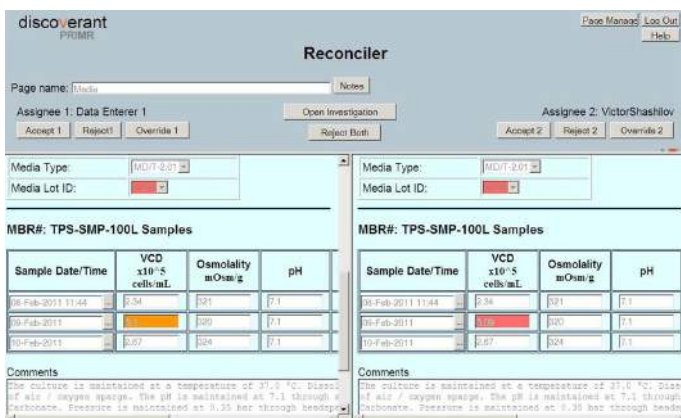
강력한 분석 및 보고 기능을 이용하여 문제 발생 여부, 문제 발생 원인과 결과, 품질 및 수율을 빠르게 분석할 수 있습니다.



종이 기록 데이터 관리

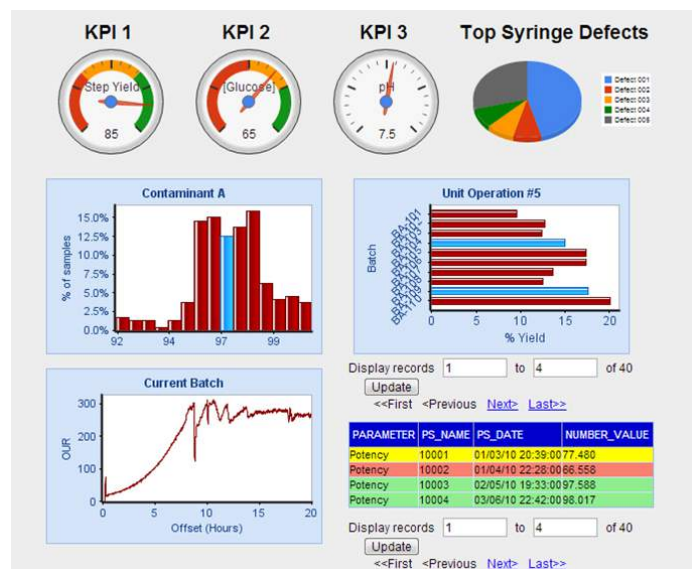
PRIMR

종이 배치 기록, 분석기기 출력물, 장비 로그, 유지보수 보고서 및 활동보고서에 빠르고 손쉽게 접근할 수 있습니다. 표준 HTML을 이용하여 생성한 사용자 인터페이스를 통해 종이 기록을 입력할 수 있습니다. 이 입력 환경은 21 CFR Part 11을 준수하며, FDA의 가이드 라인에서 요구하는 문서 작성 및 실행에 관한 규정을 준수합니다.



대시보드 및 다양한 보고 기능

핵심 성과 지표(KPI)에 영향을 미치는 중요 공정 변수와 중요 품질 특성을 웹 브라우저 또는 포털을 통해 빠르게 확인하고 이해할 수 있으며, 이를 통해 생산 라인 또는 배치 수준에서 공정을 이해하고 조절할 수 있습니다.



3DS BIOVIA

경기도 성남시 분당구 대왕판교로 700
코리아바이오파크 C동 602호

T. 031-628-0331

F. 031-628-0333

E. ISsupport@accelrys.co.kr

www.accelrys.co.kr