



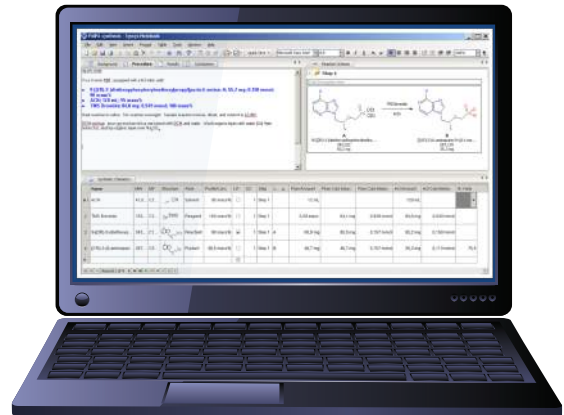
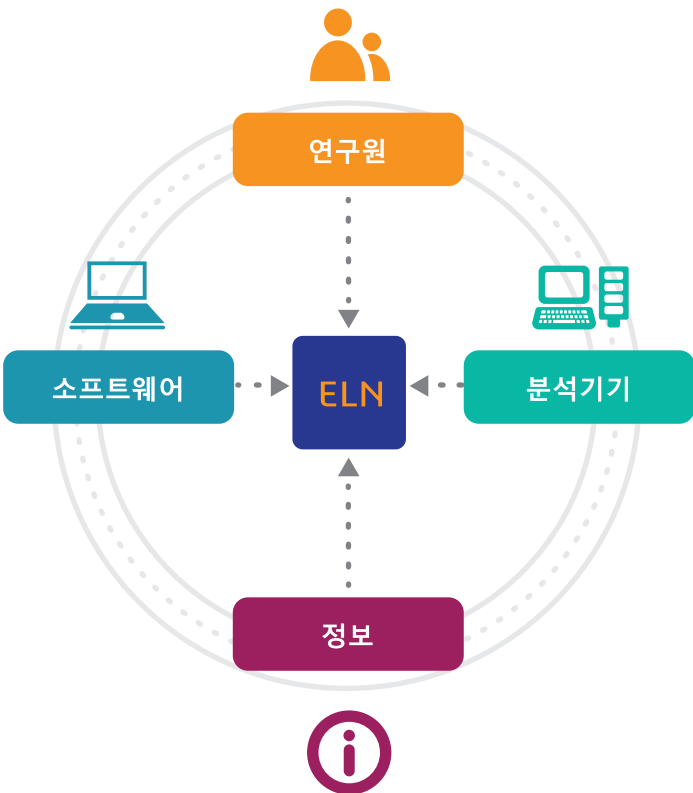
3DEXPERIENCE

ELN
Enterprise Lab Notebook

개요

R&D 연구소에서 효율적이고 통합된 전자 환경에서 연구 정보를 관리할 수 있도록 다양한 연구 분야를 지원하는 통합 전자연구노트입니다.

- ✓ 연구정보 입력, 관리, 분석, 보고의 자동화 및 가속화가 가능합니다.
- ✓ 지적재산권 보호 및 지적재산권의 품질과 실용성을 향상시킵니다.
- ✓ 다양한 정보학 시스템 및 실험 기기와의 연동을 통한 데이터 수집 자동화 및 데이터 통합 관리가 가능합니다.
- ✓ GxP 규제와 같은 규정 준수 업무를 간소화하였습니다.
- ✓ 연구 개발 단계부터 최종 제품 생산 과정까지 다양한 연구분야 지원을 통해 연구의 효율성 및 상호 협력을 증대 시킵니다.



“데이터 수집, 실험, 연관성에 대한 이해를 높이고 이를 통해 실험 전반에 대한 예측 제어가 가능해졌습니다.”



“과거 실험의 80% 이상을 재사용 함으로써 기술을 문서화하는데 걸리는 시간이 50% 단축 되었습니다.”



“분석, 공정, 조제 연구개발에 걸리는 시간이 10% 이상 단축되었습니다.”

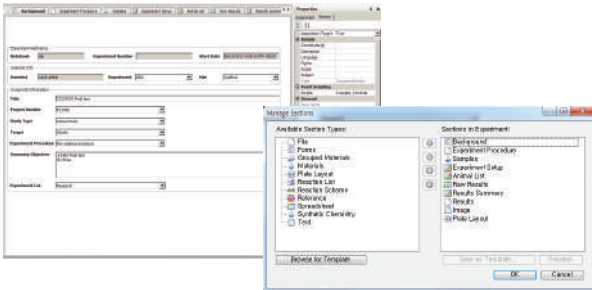


“연구원의 65% 이상이 연구 효율성 및 연구의 질적 향상을 경험하였습니다.”

핵심 기능

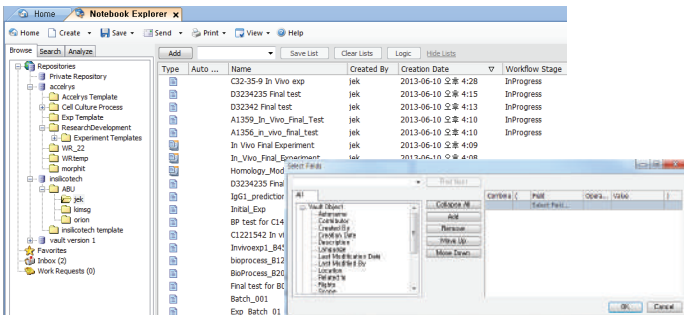
연구정보의 일관성 향상

실험의 전부 또는 일부를 복제하여 재사용이 가능하고, 성공적인 워크플로우를 재사용함으로써 연구정보의 일관성을 유지할 수 있으며, 연구의 효율성과 생산성을 향상시킬 수 있습니다.



다양한 조건 검색 및 연구정보 확인 가능

텍스트, 삽입 파일 및 이미지에 달린 주석을 검색할 수 있으며, Table Section에 포함된 연구정보를 정량적으로 검색할 수 있습니다.



맞춤형 보고서 작성 및 데이터 분석 기능

다양한 데이터를 손쉽게 수집, 변환, 분석할 수 있습니다. 또한 차트, 대시보드, 기술 문서 생성 기능을 통해 연구정보를 효율적으로 분석할 수 있습니다. 여러 분야의 연구원이 사용하는 다양한 텍스트, 데이터, 양식을 처리하기 위한 범용의 기능을 제공합니다.

다양한 응용프로그램 및 실험 기기와 연동

LIMS, SDMS, Chromatography, LC/MS, NMR, FTIR, Raman과 같은 다양한 실험 기기와 연동하여 데이터를 연구노트에 손쉽게 불러 올 수 있으며, 이를 통해 수기로 데이터를 입력하는 과정에서 발생 할 수 있는 에러를 최소화 할 수 있습니다.



모바일

전자연구노트를 PC 뿐만 아니라 Mobile기기 (Phone, Tablet)에서 사용할 수 있도록 지원합니다. Mobile Capture를 통해 실시간으로 관찰한 내용의 기록과 사진 저장이 가능합니다.



3DS BIOVIA

경기도 성남시 분당구 대왕판교로 700
코리아바이오파크 C동 602호

T. 031-628-0331

F. 031-628-0333

E. ISsupport@accelrys.co.kr

www.accelrys.co.kr